



阿弥陀堂明治瓦を お譲りいたします！

本年2月より開始いたしました阿弥陀堂屋根改修工事において、すべての瓦が降ろされました。この降ろされた阿弥陀堂の屋根瓦は、約9割に破損が見られ、また、再び阿弥陀堂に使用できる箇所がわずかであることから、多くの瓦が不要となってまいりました。

そこで、このたび、これまでの瓦再資源化の取り組みや御影堂御修復時においてご希望の方に御影堂明治瓦をお譲りした経緯を踏まえ、明治の再建以来100余年、風雨に耐え、阿弥陀堂の屋根を護ってまいりました真宗本廟阿弥陀堂の明治瓦を無償でお譲りいたします。

つきましては、ご希望の方は下記要項によりお申し込みください。

受付期間 2012年7月2日(月)～2012年12月26日(水)

申込先 財務部(真宗本廟両堂等御修復事務所)

TEL 075-371-9209 FAX 075-371-9222 E-mail zaimu@higashihonganji.or.jp
(電話・FAX・メールのいずれかにてお申し込みください)

- ◆申込内容 ・申込者名【住職・教会主管者、門徒の別を含む】
- ・連絡先【住所、電話番号等】
- ・贈与を希望する瓦の種類、枚数

手渡について 申込時に調整した受取希望日に本山にてお渡しいたします。

また、瓦の選別や車両等への積み込みは希望者にて行っていただきますので、枚数に応じた作業人員の確保をお願いいたします。

※受取希望日の1週間前までにはご連絡をお願いいたします。

発送 発送を希望される場合は、破損瓦である旨をあらかじめご了承くださいうえで、緩衝材で瓦を包んでダンボール箱に入れて発送いたします。なお、発送代金(梱包代含む)については、着払いとなります。

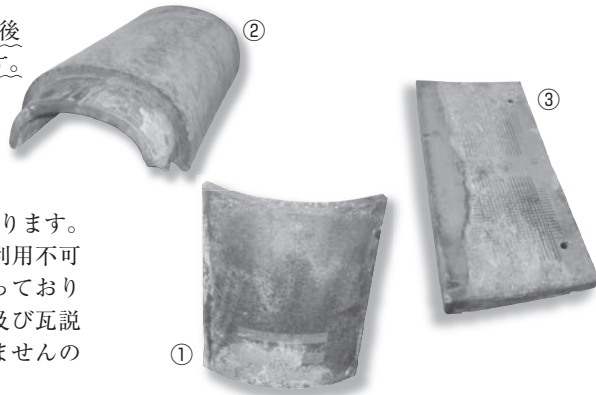
※発送は当事務所にて申込書受領後
約1ヶ月以内を予定しております。

無償贈与の対象となる瓦

- ① 平瓦 約10,000枚
- ② 丸瓦 約10,000枚
- ③ のし瓦 約5,000枚

※軒丸瓦(本願寺)は対象外となります。

注意事項 このたびの無償贈与の瓦は、再利用不可能な破損瓦であり、瓦洗いを行っておりません。また、展示用スタンド及び瓦説明プレートは用意いたしておりませんのでご了承ください。



阿弥陀堂明治瓦発送料(料金表)

	北海道	東北	関東・信越	北陸・東海 関西・中国	四国・福岡・佐賀 大分・長崎	熊本・宮崎 鹿児島
平瓦	3,000円	2,700円	2,500円	2,400円	2,500円	2,600円
丸瓦	2,800円	2,500円	2,300円	2,200円	2,300円	2,400円
のし瓦	2,550円	2,250円	2,050円	1,950円	2,050円	2,150円

*佐川急便のeコレクトを使用の場合です。

*離島についての運賃については詳細な運賃設定のため、別途相談ください。



御修復のあゆみ ～ 伝承された先達の願い ～

「真宗本廟両堂等御修復懇志志納所」を開所

七月二日から、瓦記名の受付や御修復にかかる業務を専従的に行うため、「真宗本廟両堂等御修復懇志志納所」を阿弥陀堂前の御修復事務所において開所しました。

つきましては、二〇一三年六月三十日まで行っている阿弥陀堂瓦記名は志納所においても受付いたします。
また、さらなる瓦記名の御懇志を広く勧募するため、このた



び懇志記念品を一新し、一万円以上の御懇志を進納いただいた方には、阿弥陀堂軒丸本願寺瓦の拓本をモチーフにした風呂敷を、十万円以上の御懇志を進納いただいた方には、阿弥陀堂軒丸本願寺瓦をイメージした朱肉

入れを記念品として贈呈いたします。
真宗本廟両堂等御修復という大事業にご理解を賜り、お一人でも多くの方々に御懇志を進納いただきたく、引き続きご協力をお願い申し上げます。

