

しん しゅう ほん びょう ほう おん こう
真宗本廟 報恩講

期間
毎年11月21日～28日

場所

東本願寺（真宗本廟）
ごえいどう あみだどう
御影堂・阿弥陀堂



親鸞聖人安城御影

しんらんしょうにん
報恩講とは、親鸞聖人(1173～1262)の御祥月命日(11月28日)を縁として勤められる報恩の仏事です。どなたでも自由にご参拝いただけますので、ぜひ、ご家族やご友人を誘ってお参りください。

PICK UP!

25日 16時30分～(約2時間)

ごでんしやう
御伝鈔



ろうそくの火を灯し、
厳かな雰囲気の中、
親鸞聖人のご生涯を
伝える『御伝鈔』
(上・下巻)が拝読され
ます。

28日 10時～(約2時間30分)

ばんどうぶし
坂東曲



「坂東曲」とは、体を
力強く左右に動かし
て拍子を取りながら、
数十人の僧侶が念仏
と和讃を繰り返す、東
本願寺のみに伝わる
声明作法です。

報恩講の詳しい日程・行事は特設サイトをチェック!



ライブ配信も! /



報恩講の様子を東本願寺
公式YouTubeチャンネルで
配信します。



ひがしほん がん じ
東本願寺とは

しんしゅうほんびょう ほんざん
正式には真宗本廟といい、真宗大谷派の本山です。
ひがし
京都ではお東さんの名称で親しまれています。

ごえいどう
御影堂〔重要文化財〕

世界最大級の
木造建築



ごしんねい
宗祖親鸞聖人の御真影(木像)を安置する真宗大谷派の崇敬の
中心となる重要な建物です。正面76m、側面58m、高さ38mの規
模をもつ世界最大級の木造建築物で、現在の御影堂は、蛤御門
の変による焼失の後、1895(明治28)年に再建されたものです。

あみだどう
阿弥陀堂〔重要文化財〕



金色に輝く
浄土の世界に
ふれる

御影堂の南側に建ち、御本尊・阿弥陀如来を安置するお堂です。
御影堂と同じく1895(明治28)年に再建され、正面52m、側面
47m、高さ29mの規模をもちます。阿弥陀堂の内陣は、浄土の世
界が表現され、天井から柱にいたるまで金色で荘厳されています。



東本願寺は「木彫刻の宝庫」!

YouTube「動画で体験!井波彫刻師による東本願寺の
彫刻ガイドツアー」もチェック!



フォローしてね!

真宗大谷派 ホームページ

真宗大谷派 X(twitter)
Facebook



東本願寺(真宗本廟)

はじめての

報

HO

恩

ON

講

KO

毎年

11月21日～28日

どなたでもご参拝いただけます



このリーフレットを「白洲受付テント」にご持参いただいた方に、
東本願寺オリジナルグッズをプレゼント!

※報恩講期間中(11月21日～28日)限定。数に限りがあります。

真宗大谷派
東本願寺
shinshu Otani-ha
Higashihonganji

5時30分

開門
(21日は6時20分、
28日は5時)

報恩講の一日

※詳細日程は東本願寺公式HPをご覧ください。

6時50分

朝の法要(じんじょう)
朝の法要(晨朝法要)

場所: 阿弥陀堂・御影堂

両堂で勤まる朝の法要

晨朝法要は、阿弥陀堂→御影堂の順で勤まります。まず阿弥陀堂で、阿弥陀仏の浄土が説かれたお経をお勤めした後、御影堂で、親鸞聖人がうた作られた偈をお勤めします。



法要参拝の後は
ギャラリー見学!

参拝待所ギャラリーでは、親鸞聖人の生涯をパネルで紹介。法要とあわせて学んでみよう!

時間: 9時~16時



14時

午後の法要

場所: 御影堂

※引続き勤行があり
1日の日程が終了。

報恩講にお参りしてみよう!

どなたでもお参りできます。

9時30分

法話 場所: 御影堂 僧侶によるお話があります

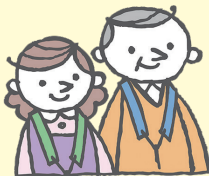
10時

午前の法要 場所: 御影堂



仏花にも注目!!

お寺のないじん内陣やお内仏(いんぶつ)(仏壇)をしやうごん荘厳するお花を仏花といい、東本願寺の報恩講では、高さ2m以上、重さ200kgにもなる仏花がそなえられます。



「感話」って?

僧侶以外の方が、日々感じていることや仏教との出あいをお話しされます。

13時15分

感話・法話

場所: 御影堂

お昼 ときお齋 重要文化財の建物で精進料理を

年忌法要や報恩講など仏事の際にいただく精進料理を「お齋」と呼びます。また、東本願寺のお酒「五環正宗」をお土産でお持ち帰りいただけます。

日 時: 22日~28日

場 所: 大寢殿(おおしんでん)(重要文化財)

冥加金: お一人4,000円(当8券5,000円)



【お問い合わせ】本願部(参拝待所)
TEL: 075-371-9212

さらに!



その他の過ごし方

オリジナルグッズのお買い物

お買い物広場では、親鸞聖人に関する書籍や念珠や蠟燭、東本願寺のオリジナルグッズやお土産品を販売中!

時間: 9時~16時 ※25日は9時~18時30分 ※28日は7時~16時



ちょっと足をのばして...

しょうせいえん きこくてい
名勝 涉成園(枳殻邸)

東本願寺から徒歩5分



桜や睡蓮、紅葉など四季折々の植物が咲き誇り、1936(昭和11)年には、文人趣味にあふれる仏寺庭園として、国の名勝に指定されています。

※開園時間 9時~16時(受付は15時30分まで) ※11月~2月
※庭園維持寄付金500円以上のご協力をお願いしています。

おたに そびょう
大谷祖廟

京都駅からバスで約20分



大谷祖廟は、親鸞聖人の御廟所(墓所)です。東本願寺の飛地境内である大谷祖廟には、聖人をはじめ、本願寺の歴代、全国各地の寺院・ご門徒の方々のご遺骨が納められています。

〒605-0071 京都市東山区円山町477